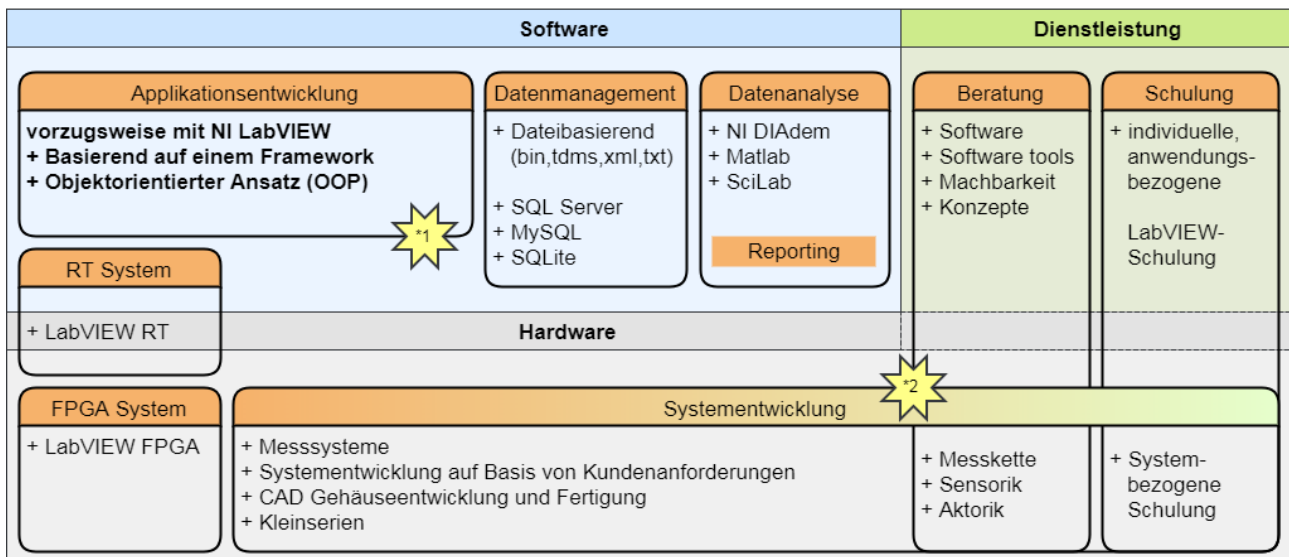


Über uns

Seit 2003 entwickeln wir Lösungen für immer neue Aufgabenfelder aus allen Bereichen der technischen Informatik. Dezentral, vernetzt oder auch lokal entstanden in den vergangenen Jahren präzise und stabile Lösungen für unsere Kunden.

Aus diesem Potential heraus schaffen wir immer wieder neue Projekte aus einem Stamm an bewährten Lösungen und den aktuellen Technologien.

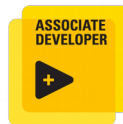
Unsere Tätigkeitsfelder und unser Know-how ist in der nachfolgenden Abbildung zusammengefasst.



Partnerschaft & Zertifizierungen



LabVIEW (*1)



Messtechnik (*2)



www.msplusd.de

info@msplusd.de

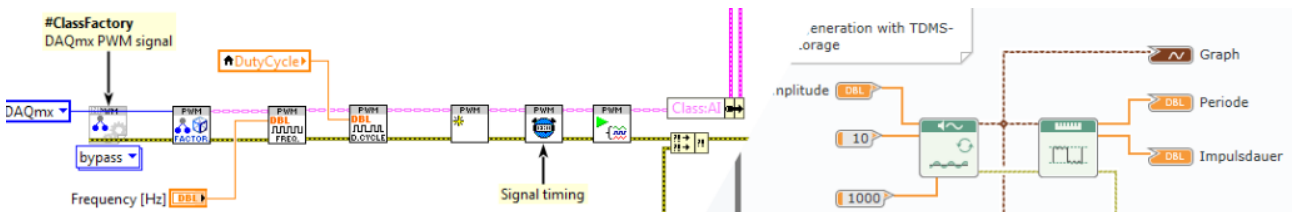
Measurement Software + Devices GmbH

Talackerstraße 9
35236 Breidenbach

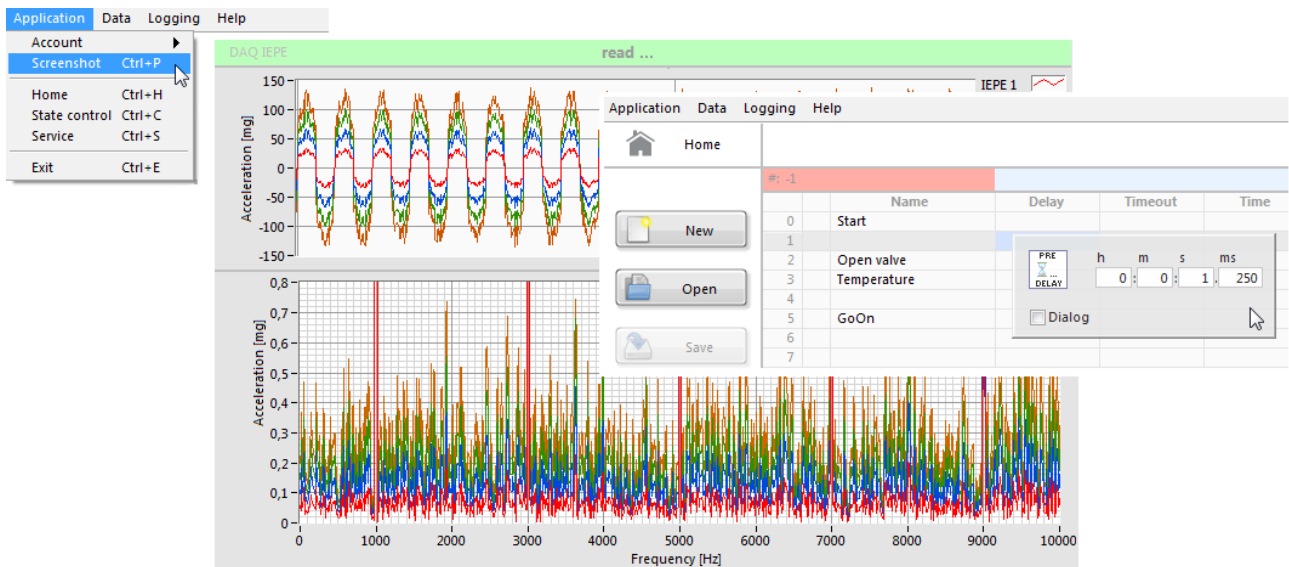
Software

Softwareentwicklung im Bereich technische Informatik ist unsere Kernkompetenz. Hier setzen wir auf die innovative Entwicklungsumgebung NI-LabVIEW®. Eine Realisierung auf FPGA-, Realtime- oder Windowsebene wird durch die Anforderung Ihrer Applikation bestimmt.

Aktuelle Datenablagensysteme wie SQL-Datenbanken, Cloud-Speicher oder Web-Publishing sind ebenso realisierbar wie komplexe Reporterstellung auf Basis von NI-DIAdem®.



Softwareentwicklung: LabVIEW-/ NXG-Programmcode



Softwareentwicklung: Oberflächenbeispiele

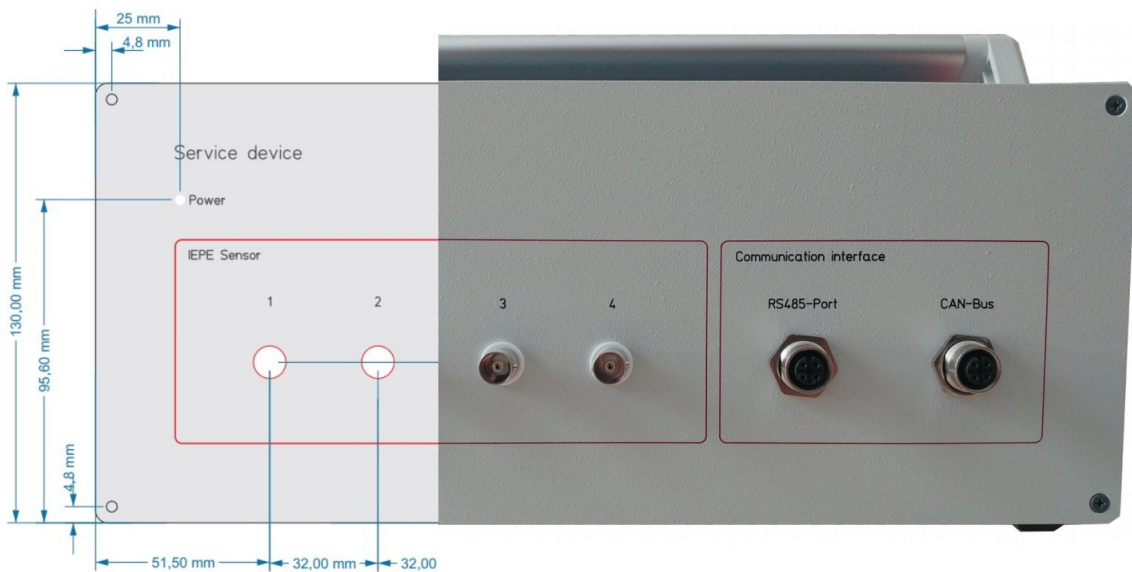
Ein modernes und zeitgemäßes Softwarekonzept ist uns wichtig. Das Softwaredesign, die Wahl eines geeigneteren Frameworks als auch der objektorientierte Ansatz gehören hier dazu.

Neben dem Erstellen von Komplettlösungen z.B. Fertigungsautomatisierung, Laborprüfungen, Gerätetreibern usw. arbeiten wir auch gerne mit Ihrem Team gemeinsam an Projekten.

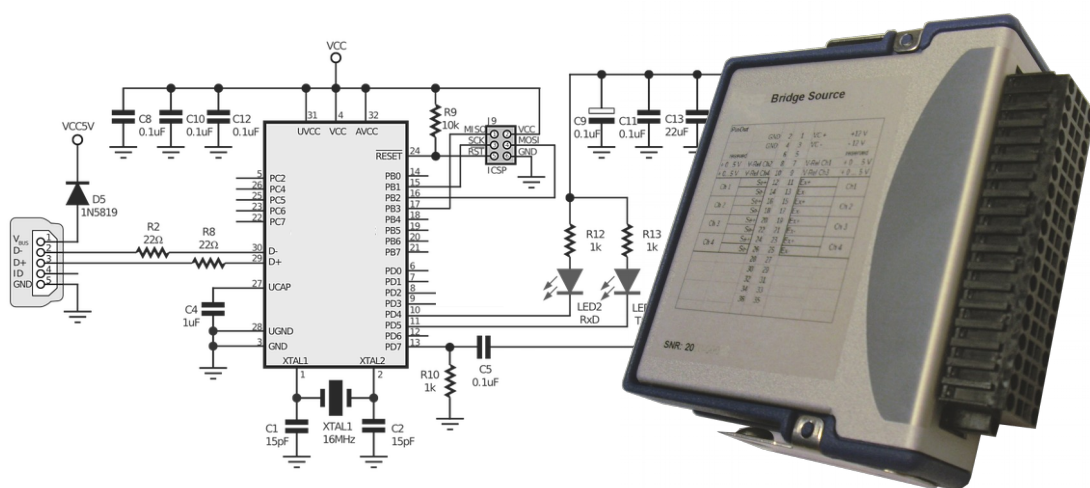
Hardware

Aus der Forschung und Entwicklung kommend, wachsen die Anforderungen an präzise Messtechnik in alle Bereichen der modernen Wirtschaft hinein. Auf Basis dessen schöpfen wir aus einem großen Pool von Hardwareanbietern um für die Anbindung Ihrer Sensorik/Aktorik die optimale Lösung zu finden.

Sollte etwas nicht marktverfügbar sein, entwickeln wir auch komplette (Mess-) Systeme und Module nach ihren Anforderungen.



Hardwareentwicklung: Vom CAD-Konzept bis zum fertigen Systemgehäuse.



Hardwareentwicklung: Vom Schaltplan bis zum fertigen cDAQ-/ cRIO-Modul

Beratung

Ausgetretene Pfade verlassen, das Problem aus einer anderen Perspektive betrachten.

Die passende Wahl von Hardwarekomponenten und die richtige Abstraktion in einem Softwareframework bringt den entscheidenden Vorteil für Ihr Projekt.

Durch unsere langjährige Erfahrung mit Software- und Hardwarekomponenten können wir Ihnen eine unabhängige Beratung vor, während und nach dem Projekt bieten.

Gerne teilen wir unser Wissen und unsere Erfahrung mit Ihnen.

Schulung

Ihr Lernziel bestimmt den Inhalt unserer individuellen LabVIEW-Schulungen. Ob Grundlagen oder das Erlangen neuer Kompetenzen, wir unterstützen sie gerne bei ihrer Weiterbildung.

Projektierung/ Projektmanagement

Das Projektziel erfolgreich erreichen ist unsere Prämisse. Um eine hohe Qualität für Ihre Projekte zu gewährleisten, setzen wir auf etablierte Standardprozesse welche bei der Projektierung selbstverständlich sein sollten.

- | | |
|------------|---------------------------------|
| 1. Planung | 4. Programmierung |
| 2. Analyse | 5. Validierung und Verifikation |
| 3. Entwurf | 6. Dokumentation |

Die einzelnen Prozesse werden regelmäßig anhand interner CMMI-Modelle reflektiert und validiert.

Für unser Projektmanagement verwenden wir während der Projektierungsphasen und darüber hinaus bewährte CASE-Tools. Die Tools erlauben es uns, alle erforderlichen Requirements zu definieren und zu verwalten. Eine Versionsverwaltung für z.B. den Programmcode ist für uns selbstverständlich.



* LabVIEW, DIAdem, cDAQ, cRIO ist ein eingetragenes Warenzeichen von National Instruments

* Redmine logo is Copyright (C) 2009 Martin Herr and is licensed under the Creative Commons Attribution-ShareAlike 2.5 Generic license.

* Subversion logo is taken from the following https://commons.wikimedia.org/wiki/File:Subversion_logo.svg