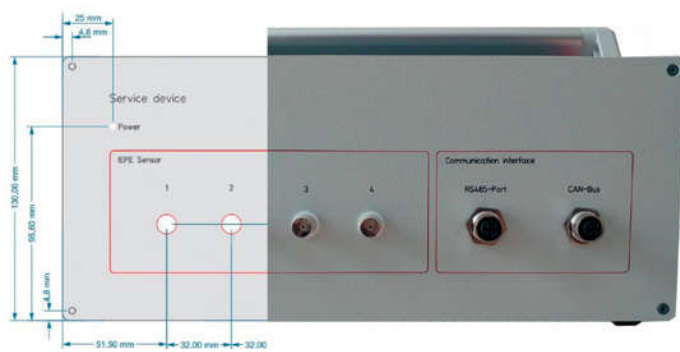


MS+D GmbH

Softwareentwicklung im Bereich technische Informatik

Seit 2003 entwickelt die MS+D GmbH Lösungen für immer neue Aufgabenfelder aus allen Bereichen der technischen Informatik. Dezentral, vernetzt oder auch lokal entstanden in den vergangenen Jahren präzise und stabile Lösungen für die Kunden.



Aus einem Ingenieurbüro wurde 2017 die Measurement Software + Devices GmbH (MS+D GmbH) mit Sitz in Breidenbach im Kreis Marburg-Biedenkopf sowie einem Büro in Alzenau, Bayern.

Die Mitarbeiter kommen aus den Fachrichtungen Physik, Elektrotech-

nik/Nachrichtentechnik und Maschinenbau. Die breite Aufstellung in den Ingenieurwissenschaften erlaubt es dem Unternehmen, eine praxisbezogene, tiefgreifende Sichtweise auf die Aufgabenstellungen.

Softwareentwicklung im Bereich technische Informatik ist die Kern-

kompetenz der MS+D. Hier setzt die Firma auf die innovative Entwicklungsumgebung NI-LabVIEW®. Eine Realisierung auf FPGA-, Real-time- oder Windowsebene wird durch die Anforderung der Kunden-Applikation bestimmt.

MS+D agiert branchen- und disziplinübergreifend d. h. die Applikation des Kunden kann einen Gerätetreiber darstellen, einen Prüfstand abbilden, eine Prototypenmaschine automatisieren oder eine Fertigung überwachen.

Aktuelle Datenablagensysteme wie SQL-Datenbanken, Cloud-Speicher oder Web-Publishing sind ebenso realisierbar wie komplexe Reporterstellung auf Basis von NI-DIAdem®. Datentransfers über EdgeNodes in ein IoT-System sind ebenfalls eine Option.

Aus der Forschung und Entwicklung kommend, wachsen die Anforderungen an präzise Messtechnik in alle Bereiche der modernen Wirtschaft hinein. Dies führte dazu, dass MS+D spezifische Kundenlösungen anbieten. MS+D entwickelt und konstruiert Komplettsystemlösungen. Hierbei entstehen (Mess-) Systeme oder auch einzelne Messmodule mit unterschiedlichem Funktionsumfang. Optional statt MS+D Systeme auch mit individuellen Softwarelösungen aus. Die passende Wahl von Hardwarekomponenten und die richtige Abstraktion in einem Softwareframework bringt oft den entscheidenden Vorteil.

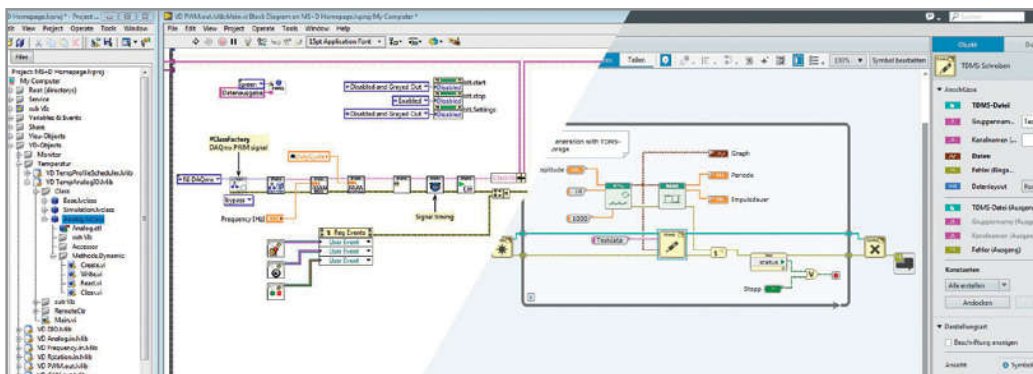


Optional statt MS+D Systeme auch mit individuellen Softwarelösungen aus. Die passende Wahl von Hardwarekomponenten und die richtige Abstraktion in einem Softwareframework bringt oft den entscheidenden Vorteil.

Optional statt MS+D Systeme auch mit individuellen Softwarelösungen aus. Die passende Wahl von Hardwarekomponenten und die richtige Abstraktion in einem Softwareframework bringt oft den entscheidenden Vorteil.

Kontakt:

Measurement Software + Devices GmbH, Breidenbach
Tel.: 06465 9179809
www.msplus.de



B BERGE-BAU

WOHNEN UND ARBEITEN AN DER DILL: EIN MODERNES UND NACHHALTIGES GEBÄUDEKONZEPT

Herr Matthias Heß
Fon: 02753|594956
mobil: 0151|5265420
Mail: m.hess@berge-bau.de



MODERNE BÜRO- UND GEWERBEFLÄCHE AM PERTUISPLATZ| HERBORN

- Baujahr 2017
- geeignet für Büro, Praxis, Ladenlokal
- in einer Größe von 174 m²
- evtl. teilbar
- individuelle Grundrissgestaltung
- Miete oder Kauf möglich
- Preis: auf Anfrage